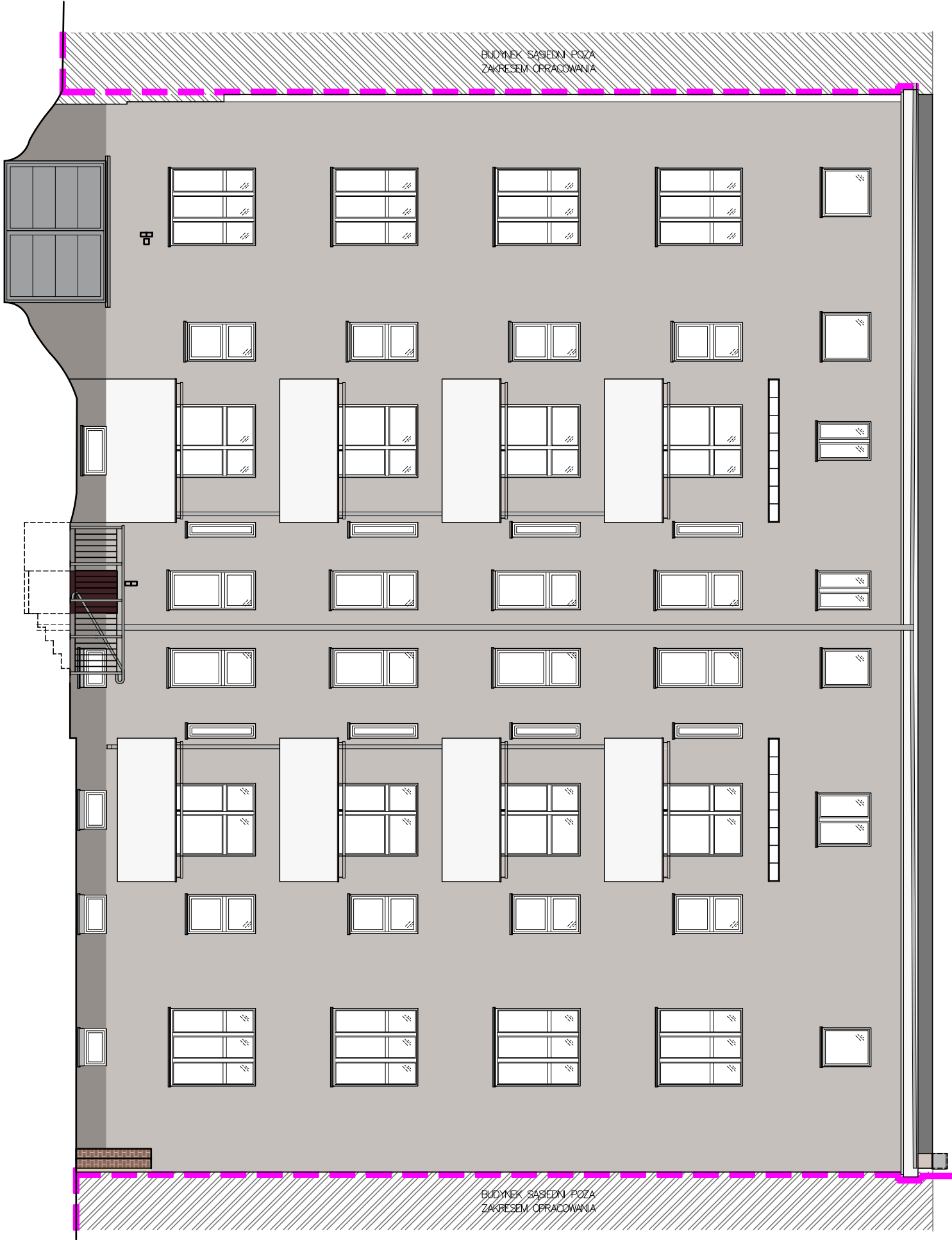


- WYMIARY I RZĘDNE SPRAWDZIĆ NA BUDOWIE A ZASTAŃNAŁE ROZBIĘŻNOŚCI WYKAZAĆ Z PROJEKTEM.
- WYKONAWCA JEST ZOBOWIĄZANY DO KOORDYNACJI I WIEDZBAWOWEJ NA BUDOWIE.
- PROJEKT ROZPATRYWAĆ JĄCZNIE Z POZOSTALYMI BRANŻAMI.
- WSZELKIE PRACE BUDOWLANE WYKONAWCĄ ZGODNIE ZE SZUKĄ BUDOWLANĄ.
- PRACE BUDOWLANE WYKONAWCĄ ZGODNIE Z INSTRUKCJAMI PRODUCENTÓW MATERIAŁÓW STOSOWANYCH W OBIEKcie.
- WSZELKIE UŻYTE MATERIAŁY BUDOWLANE I URZĄDZENIA MUSZĄ POSIADAĆ ODPowiednie ATESITY I ŚWIADECTWA DOPUSZCZĄCE DO STOSOWANIA W BUDOWNICTWIE ORAZ ZEZWALAJĄCE NA ICH ZASTOSOWANIE W ODPowiednich SYSTEMACH.
- WSZELKIE WSKAZANE Z NAZWY MATERIAŁY (WYROBY) NALEŻY ROZUMIEĆ JAKO OKREŚLENIE WYMAGANYCH PARAMETRÓW TECHNICZNYCH LUB STANDARDÓW JAKOŚCIOWYCH, OZNACZA TO ŻE W PRZYPADKU WSKAZANYCH Z NAZWY MATERIAŁÓW I WYROBÓW, DOPUSZCZA SIĘ ZASTOSOWANIE RÓWNOWARTYCH MATERIAŁÓW (WYROBÓW) NIE GORSZE JAKOŚCI NIŻ OPRASANE CIĘŻAR UDOWODNIENIA, ŻE MATERIAŁ (WYROB) JEST RÓWNOWARTY W STOSUNKU DO WYROBU OKREŚLONEGO W DOKUMENTACJI, SPOCZYWA NA WYKONAWCY.

LEGENDA:	
<div></div>	GRANICA NIERUCHOMOŚCI
1	Bolustrady balkonów, grzysmy, wnęki i opaski okienne (szer.3cm) elewacji frontowej kolor Keim exclusiv nr 9870 lub równoważny
2	Elewacje kolor Keim exclusiv nr 9552 lub równoważny
3	Elewacje poddennia wejścia do budynku kolor Keim exclusiv nr 9592 lub równoważny
4	Cokół (do poziomu nadproża okien pinnicznych) kolor Keim exclusiv nr 9585 lub równoważny
5	Metelowe elementy, bolustrada, poręcze kolor szary, RAL 850-M
6	Obrobki blacharskie, poręcze, rynn, rury spustowe, naturalny kolor tytan – cynk

UWAGA:
Kolorzy przedstawione na rysunku mogą różnić się od projektowanych ze względu na jakość wydruku. Kolorzy dobrać zgodnie z wzornikiem Keim Exclusiv oraz RAL.

UWAGA:
Kolorzy zawarte na rysunku, o niewskazane w tabeli, oznaczają błąd inżynierii kolorystycznej w istniejące elementy.



ARCHIMODICUS				ARCHIMODICUS SP. Z O.O. SP. K. UL. KLUCZBORSKA 13/1A 50-323 WROCŁAW TEL.: 503 176 038, 717 584 595			
INWESTOR:	WSPÓLNOTA MIESZKANIOWA						
ADRES INWESTORA:	AL. GEN. J. HALLERA 13, AL. GEN. J. HALLERA 14B, 53-318 WROCŁAW						
OBIEKT:	BUDYNEK MIESZKALNY WIELORODZINNY						
ADRES:	UL. HALLERA 13, 53-319 WROCŁAW						
ADRES GEOD.:	DZ. NR 92, AR-33, OBRĘB POLUDNIE						
TEMAT PROJEKTU:	REMONT ELEWACJI BUDYNKU WRAZ Z PRZEBUDOWĄ BALKONÓW, A TAKŻE DOCIEPLENIE I WYKONANIE ZADASZEN BALKONÓW OSTATNIEJ KONDYGNACJI ELEWACJI PODWÓRZOWEJ BUDYNKU PRZY AL. HALLERA 13 WE WROCŁAWIU						
TEMAT RYSUNKU:	ELEWACJA PODWÓRZOWA - KOLORYSTYKA						
ARCHITEKTURA				DATA	NR UPR.	PODPIS	
PROJEKTOWAŁ:	DRIŃ ARCH. PRZEWIŁAW NOWAKOWSKI			02.2026	29494/UW		
SPRAWDZIŁ:	MGR INŻ. ARCH. AGNIESZKA MAZERANT-DYBIBAŃSKA			02.2026	5R-3671.0004/10		
WSPÓŁPRACA:	MGR INŻ. ARCH. AGNIESZKA CIBORSKA			02.2026	-		
ARCHM-52-25	1:100	PROJEKT TECHNICZNY	BUDOWLANA	A-04			
NR PROJEKTU	SKALA	FAZA	BRANŻA	NR RYSUNKU			